

# LA VELOCIDAD

es la principal causa de las lesiones de tránsito.



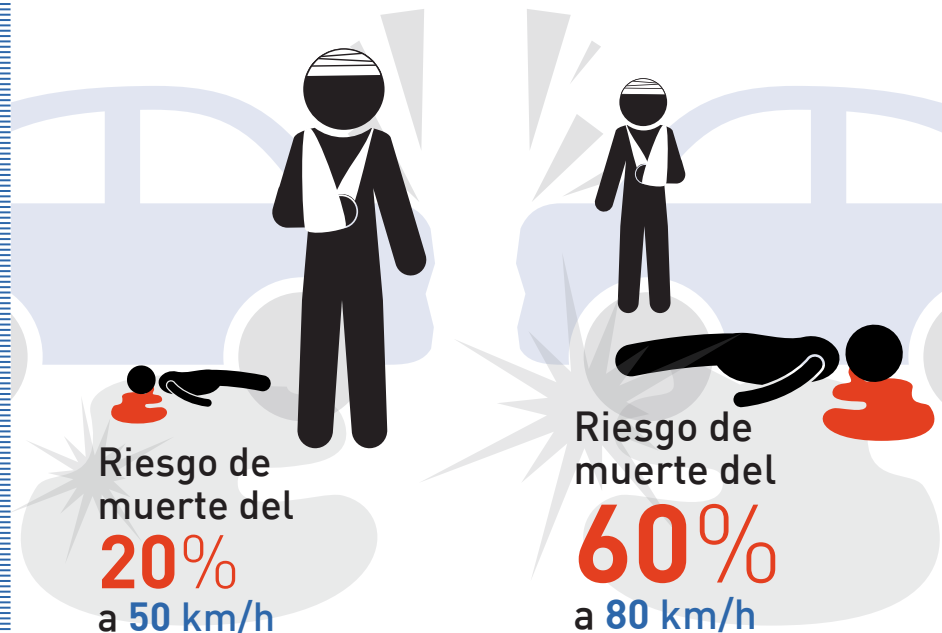
La **velocidad es excesiva** cuando supera el límite indicado



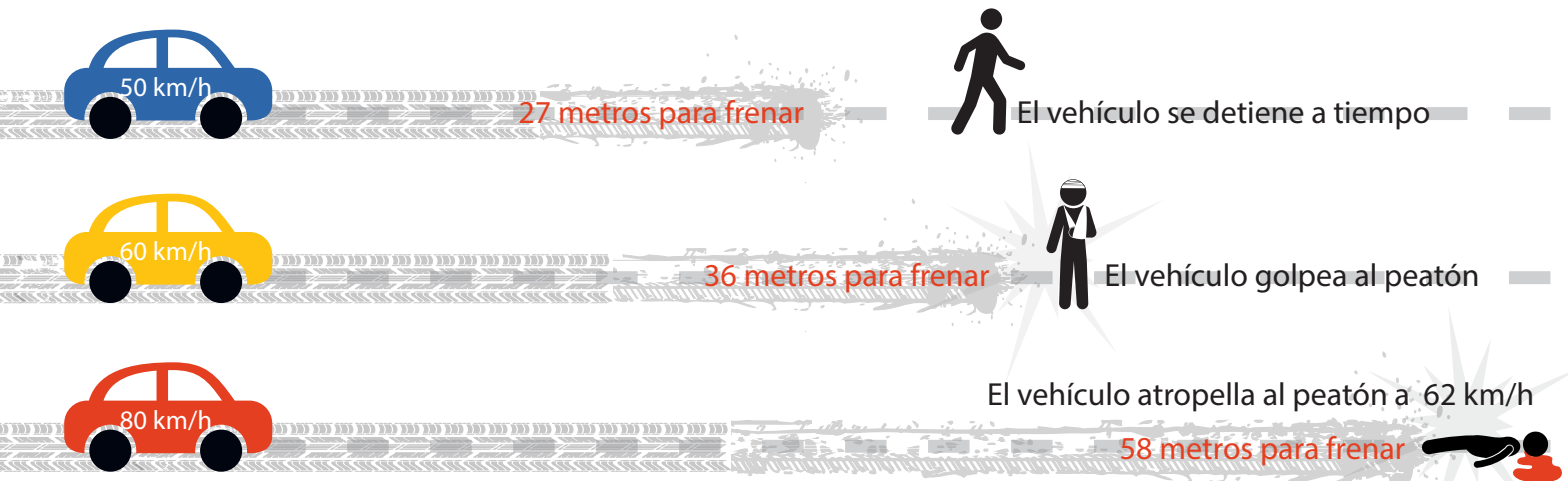
**40-50%** de los conductores superan el límite de velocidad

**1** de cada **3** muertes en las vías en países de ingresos altos se debe al exceso de velocidad

Cuanto mayor es la velocidad del vehículo, mayor es el **RIESGO** de lesiones y muerte para los peatones



Cuanto mayor es la velocidad del vehículo, mayor es la **distancia de frenado**



Source: Speed management. Paris, France, OECD, 2006



Organización Mundial de la Salud



Salvemos vidas  
# Reduzca la velocidad

# LA VELOCIDAD SE GESTIONA



con medidas que obligan a los conductores a circular a una velocidad segura, evitando así lesiones y muertes. Además, reducen la contaminación del aire y el ruido y ahorran combustible.

1

Incorporar a la construcción o modificación de las vías elementos que reduzcan la velocidad



2

Establecer límites de velocidad adaptados a la función de cada vía



3

Hacer que se respeten los límites de velocidad



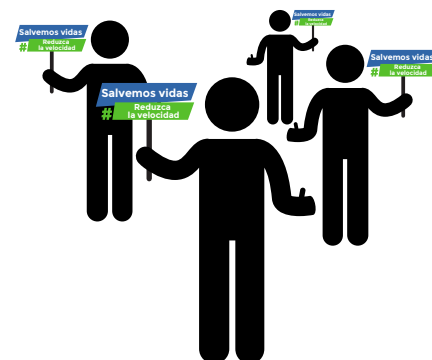
4

Dotar a los vehículos de tecnologías apropiadas



5

Concienciar de los peligros del exceso de velocidad



! Para más información, véase: [www.who.int/violence\\_injury\\_prevention/road\\_traffic/en/](http://www.who.int/violence_injury_prevention/road_traffic/en/)



Organización  
Mundial de la Salud



Salvemos vidas  
# Reduzca la velocidad